

隆重推出

Past Forward™系列:

英特飞®的摩登地毯系列, 其灵感源自数十年积累的创意和标志性设计。

1973

1973年, 英特飞创始人Ray Anderson在一次欧洲旅行中发现了模块地毯这种产品, 并首次将其引入美国。Ray与他的团队一起引领了创新, 开发了未来所流行的英特飞模块地毯。



英特飞早年期间的照片

虽然当时模块地毯的设计能力有限, 但Ray预估它们会在新型开放式的办公空间中被大量使用。他认识到地毯在降低噪音水平和在共享空间中营造柔和氛围方面的潜力, 因此抓住机会重新定义了模块地毯并彻底改变了商业空间的室内设计。



RAY ANDERSON, 1973.

David Oakey 在英国基德明斯特出生和长大, 是我们 Past Forward 系列的设计师, 他热衷于手工艺, 距离 Ray Anderson 最初设计模块地毯的地方仅几条街之遥。仿佛命中注定, 当David接到一份商业杂志上的招聘广告并搬到佐治亚州拉格兰奇镇时, 他们的人生道路才有了交集——就在同一年, 英特飞在该地点建立了第一家制造工厂。

**WANTED!
ENGLISH CARPET
DESIGNER**

正如 David 庆祝在美国从事地毯设计五十周年一样, 英特飞也在庆祝设计和制造模块地毯的五十周年。这个共同的周年纪念日引发我们回顾过往的设计趋势, 并思考它们是如何启发当今的室内设计。



'60s-'70s

从 60 年代模块地毯出现之前的室内设计中, 我们可以看到传统柔和色调的小面积摆放毯, 以及具有中世纪现代风格、抽象主义风格、新艺术风格、装饰艺术风格或英式工艺设计风格等各种不同图案和拥有大胆明亮色彩的满铺地毯。在 70 年代, 我们看到这些具有影响力的设计得以延续, 并朝着明亮的牛油果绿、黄色和橙色的“梦幻波浪”式样发展。



'80s-'90s

八十年代迎来了充斥着粉彩色和灰色的后现代空间, 临近九十年代, 则是充满禅意的柔和低调色彩的天下。在这一时间点, 结合冷暖中性色的镶边地板以休闲风格引领潮流。





‘00s-‘10s

欢迎来到千禧年代, 当时大V字形图案风靡一时。黄麻地板、灰色和咖啡色木地板等天然材质在这个时期大放异彩。

进入2010年代, 更加明亮、大胆的跳色开始流行。水牛格子布、中世纪现代风格的复兴、更宽的地板和现代农舍风格成为潮流。

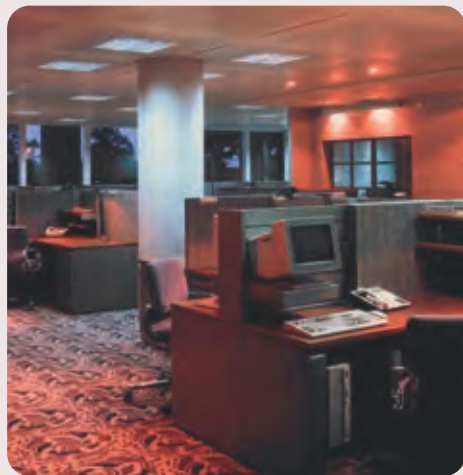


如今, 随着将住宅设计灵感注入共享空间这一想法的出现, 我们看到了更多舒适材料的使用; 创造温馨宜人的环境。地毯与硬质地板的组合变得越来越流行, 不仅是为了隔音性能, 还可以用于划分空间; 以及纯粹的作为设计重点加以强调。

“Today's trends feature nostalgia - it seems the perfect time to reflect on the work of the best in history. The result, is Past Forward.”

David Oakey
Designer of Past Forward

过去, 这些标志性设计无法被制成模块地毯。如今, 由于制造技术的进步, 令人怀念的满铺编织地毯的经典图案已经可以用模块地毯的这种更现代的形式呈现, 并具有所有模块地毯的性能优势。



以往英特飞地毯的设计



回顾过去，面向未来



Past Forward将复古色彩和复杂图案与当今技术融合在一起，创造出一系列怀旧设计，也能满足当今商业空间的严苛要求。

打造氛围感空间



Past Forward系列被设计为创新的小范围摆放毯解决方案；可以作为较大地面空间的时尚点缀。每件经典花型的地毯都有助于定义精心设计的舒适空间。无论您是想打造像家一样感觉的舒适角落、利用边框为空间划区，还是为开放空间添加寻路功能，该系列都可以让您有机会获得创意灵感并将之实现。







Unique

凭借可混合任意搭配的独特产品组合, 该系列的核心是适用性广。这个丰富的产品系列可以顺铺或无方向性安装, 可用于任何布局, 为传统图案提供现代诠释。可以只使用一种产品用于强调某个区域, 或者同时使用多种产品创造强烈的视觉冲击。



combinations

搭配无忧



Past Forward 有 14 种活力四射的设计,可以与我们的其他地面产品无缝衔接,也可以灵活地与我们花型更低调的模块地毯,或者与诺拉®橡胶地板和 LVT 相搭配。



地毯产品 UNSPOOLED 颜色 OYSTER 安装 顺铺
LVT 产品 NORTHERN GRAIN 颜色 BARE OAK 安装 上下错拼



地毯产品 DECADES 颜色 EBONY 安装 顺铺
诺拉® 橡胶地板 NORAMENT 926 CASTELLO 颜色 5356

虽然 Past Forward 的设计初衷是与所有英特飞地面材料和谐搭配,但我们也提供了一些自己的搭配建议来激发您的创意灵感。

例如, Unspooled™ 的有机花纹搭配中性色彩能与 Northern Grain™ LVT 的纹理和色调相得益彰。

左图中, Decades™ 的戏剧性设计与 norament® Castello™ [诺拉®] 的简洁外观相结合,创造出富有影响力的重点强调区域。

下图中, Retrospec™ 的暖色调和家居感以及 Open Air™ 402 的中性色调有助于清晰界定空间内的区域。



产品 RETROSPEC 颜色 OLIVE 安装 不定向
产品 OPEN AIR 402 颜色 NATURAL 安装 上下错拼



曾经的设计， 为未来而创造

英特飞倡导对人、空间和环境产生积极影响的设计，这就是为什么 Past Forward (就像我们所有的产品一样) 在设计时考虑到了未来。

作为我们的碳中和地材 (Carbon Neutral Floors™) 计划的一部分, Past Forward 系列充分利用制造工艺、回收材料和其他材料来实现低碳足迹。



Curating the classics



复古风格, 为现代室内装饰而重新设计。

Past Forward 是我们迄今为止最丰富的系列, 包含 14 种充满活力的产品, 其灵感来自传统复古怀旧的设计。

该系列中传统风格的产品从中东纺织工艺的精湛技艺中汲取灵感。这些设计具有引人注目的视觉图案和极富冲击力的色彩, 将传统与当代美学融为一体, 极富存在感。

复古设计的色调更加柔和, 将有机磨损纹理与洛可可、新艺术和工艺美术运动的华丽风格结合在一起, 其中部分还使用美丽的金属纱线制成。

我们的复古产品系列从经典的中世纪设计中汲取灵感, 采用大胆的几何形状和柔和的复古漩涡, 并采用一系列互补的色彩。

Past Forward 采用怀旧的色彩、色调和金属饰面色调, 与现代商业室内空间的更现代的色彩和材料形成对比——使其适应当今的设计。

所有产品都可以使用不定向或顺铺安装方法进行铺设, 提供广泛的设计可能。

Antiquities



Arley



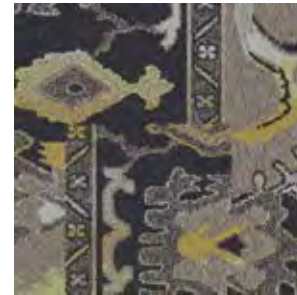
Reeling



Retrospec



Yesterdays



Archival



Cheshire Street



Decades



Fortnight



Rekindled



Circa Then



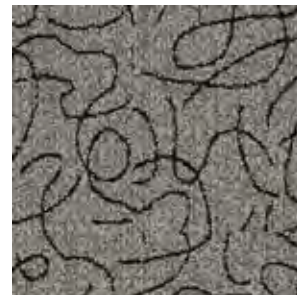
Newstalgia



Unwound



Unspooled





地毯产品 ANTIQUITIES 颜色 AMBER 安装方式 不定向
LVT 产品 LEVEL SET TEXTURED WOODGRAINS 颜色 RUSTIC OAK 安装方式 上下错拼

Antiquities

Antiquities复刻了土耳其、威尔顿和文艺复兴时期纺织产品的精湛技艺,以富有影响力的色彩表达了大胆的宣传。

颜色范围



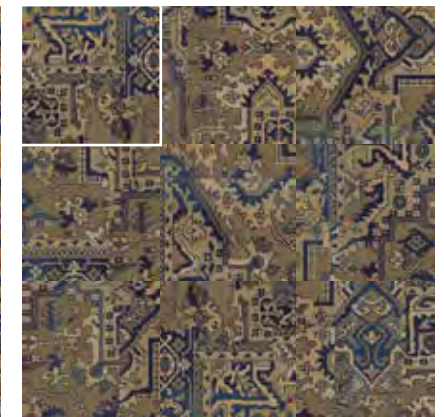
9961001 CRIMSON



9961002 JADE



9961003 CORAL



9961004 AMBER

产品规格

区域	亚洲	澳大利亚及新西兰
产品型号	9961	
产品结构	簇绒高低簇绒	
纱线系统	100% 回收原液染色纱线	
簇绒机器规格	1/10	
毯毛厚度	4.1mm (± 0.5mm)	4.0mm (± 0.5mm)
总厚度	8.3mm (± 0.5mm)	7.8mm (± 0.5mm)
地毯尺寸	50x50cm	
建议使用区域 (限亚洲)	商用-人流密集区域	N/A
ACCS 评级 (限澳大利亚和新西兰地区)	N/A	商用-人流极密集区域
终身抗菌	Intersept®	
抗污类型	Protekt®	

可访问英特飞网站了解更详细的产品规格信息

安装方式



不定向



BROWSE IMAGES
ORDER SAMPLES





地毯产品 ARCHIVAL 颜色 FROST 安装方式 顺铺
LVT 产品 NORTHERN GRAIN 颜色 GLAZED OAK 安装方式 上下错拼

Archival

Archival是一款具有磨损痕迹的有机设计，并添加微妙的金属跳色，增添了一丝精致的优雅。

颜色范围



9949001 FROST



9949002 PEARL



9949003 LINEN



9949004 PARCHMENT

产品规格

区域	亚洲	澳大利亚及新西兰
产品型号	9949	
产品结构	簇绒高低簇绒	
纱线系统	100% 回收原液染色纱线	
簇绒机器规格	1/10	
毯毛厚度	5.5mm (± 0.5mm)	5.1mm (± 0.5mm)
总厚度	10.7mm (± 0.5mm)	9.5mm (± 0.5mm)
地毯尺寸	50x50cm	
建议使用区域 (限亚洲)	商用-人流密集区域	N/A
ACCS 评级 (限澳大利亚和新西兰地区)	N/A	商用-人流极密集区域
终身抗菌	Intersept®	
抗污类型	Protekt®	

可访问英特飞网站了解更详细的产品规格信息

安装方式



顺铺



BROWSE IMAGES
ORDER SAMPLES



地毯产品 ARLEY 颜色 WALNUT 安装 不定向
LVT 产品 NORTHERN GRAIN 颜色 ANTIQUE WASH 安装 上下错拼

Arley

Arley将传统赫拉提图案的复杂细节重新设计为更大的花型，融合了传统与当代美学。

颜色范围



9959001 AZURE



9959002 BASIL



9959003 LICHEN



9959004 WALNUT

产品规格

区域	亚洲	澳大利亚及新西兰
产品型号	9959	
产品结构	簇绒高低簇绒	
纱线系统	100% 回收原液染色纱线	
簇绒机器规格	1/10	
毯毛厚度	4.3mm (± 0.5mm)	4.2mm (± 0.5mm)
总厚度	8.6mm (± 0.5mm)	8.0mm (± 0.5mm)
地毯尺寸	50x50cm	
建议使用区域 (限亚洲)	商用-人流密集区域	N/A
ACCS 评级 (限澳大利亚和新西兰地区)	N/A	商用-人流极密集区域
终身抗菌	Intersept®	
抗污类型	Protekt®	

可访问英特飞网站了解更详细的产品规格信息

安装方式



不定向



BROWSE IMAGES
ORDER SAMPLES

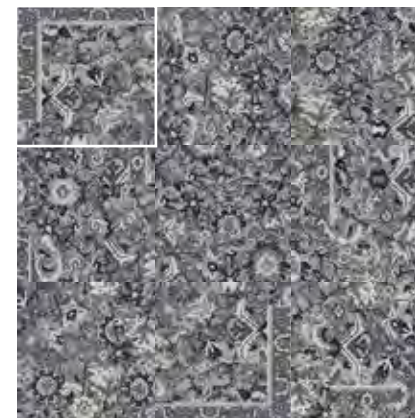


产品 CHESHIRE STREET 颜色 COBALT 安装方式 不定向

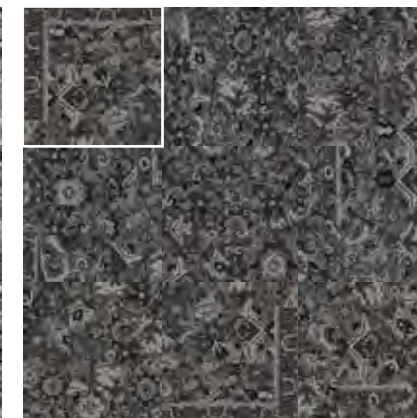
Cheshire Street

Cheshire Street以华丽的小型花卉图案为特色,其灵感源自20世纪对新艺术运动和工艺美术的诠释。

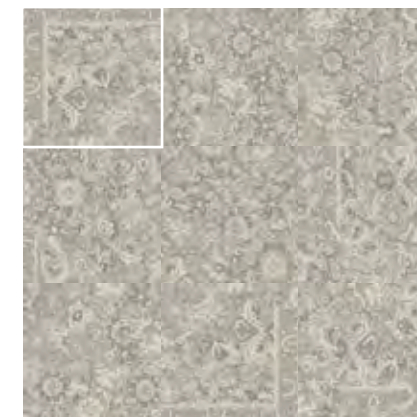
颜色范围



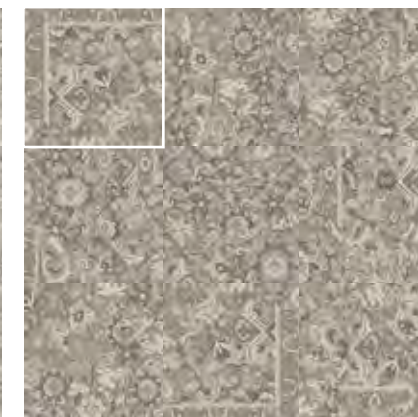
9955001 COBALT



9955002 MIDNIGHT



9955003 TAUPE



9955004 DUNE

产品规格

区域	亚洲	澳大利亚及新西兰
产品型号	9955	
产品结构	Tapestry Tufted Patterned Structured Loop Pile	
纱线系统	100% Recycled Solution Dyed Nylon	
簇绒机器规格	1/10	
毯毛厚度	2.5mm (± 0.5mm)	3.8mm (± 0.5mm)
总厚度	7.7mm (± 0.5mm)	7.8mm (± 0.5mm)
地毯尺寸	50x50cm	
建议使用区域 (限亚洲)	商用-人流密集区域	N/A
ACCS 评级 (限澳大利亚和新西兰地区)	N/A	商用-人流极密集区域
终身抗菌	Intersept®	
抗污类型	Protekt®	

可访问英特飞网站了解更详细的产品规格信息

安装方式



顺铺



不定向



BROWSE IMAGES
ORDER SAMPLES

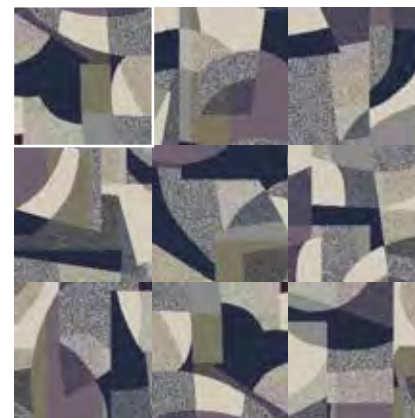


产品 CIRCA THEN 颜色 CLAY 安装方式 不定向

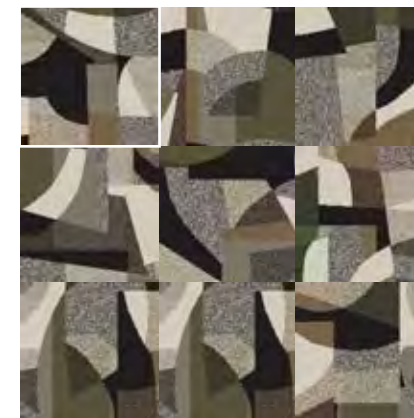
Circa Then

Circa Then
这种中世纪风格的设计采用大块的重叠几何形状, 营造出大胆的复古印象。

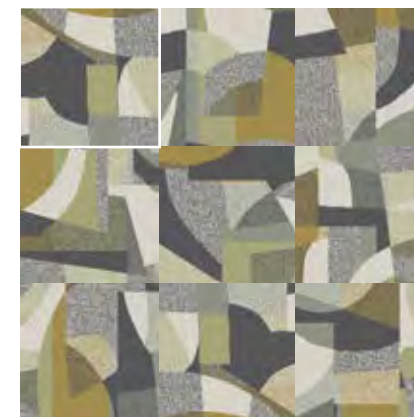
颜色范围



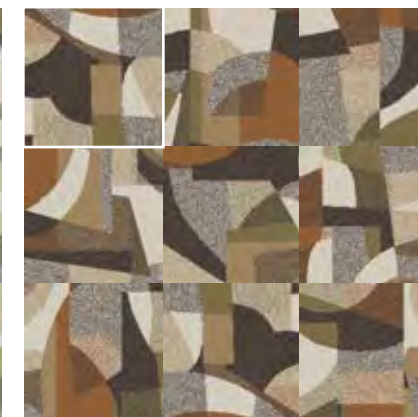
9957001 HARBOUR



9957002 FOREST



9957003 FERN



9957004 CLAY

产品规格

区域	亚洲	澳大利亚及新西兰
产品型号	9957	
产品结构	簇绒高低簇绒	
纱线系统	100% 回收原液染色纱线	
簇绒机器规格	1/10	
毯毛厚度	4.1mm (± 0.5mm)	3.7mm (± 0.5mm)
总厚度	8.4mm (± 0.5mm)	7.6mm (± 0.5mm)
地毯尺寸	50x50cm	
建议使用区域 (限亚洲)	商用-人流密集区域	N/A
ACCS 评级 (限澳大利亚和新西兰地区)	N/A	商用-人流极密集区域
终身抗菌	Intersept®	
抗污类型	Protekt®	

可访问英特飞网站了解更详细的产品规格信息

安装方式



不定向



BROWSE IMAGES
ORDER SAMPLES



产品 DECADES 颜色 EBONY 安装方式 顺铺

Decades

受洛可可风格的装饰和华丽印象的影响, Decades 使用金属纱线营造出优雅的戏剧效果。

颜色范围



9950001 DENIM



9950002 EBONY



9950003 SLATE



9950004 MOCHA

产品规格

区域	亚洲	澳大利亚及新西兰
产品型号	9950	
产品结构	簇绒高低簇绒	
纱线系统	100% 回收原液染色纱线	
簇绒机器规格	1/10	
毯毛厚度	5.8mm (± 0.5mm)	5.1mm (± 0.5mm)
总厚度	9.8mm (± 0.5mm)	9.1mm (± 0.5mm)
地毯尺寸	50x50cm	
建议使用区域 (限亚洲)	商用-人流密集区域	N/A
ACCS 评级 (限澳大利亚和新西兰地区)	N/A	商用-人流极密集区域
终身抗菌	Intersept®	
抗污类型	Protekt®	

可访问英特飞网站了解更详细的产品规格信息

安装方式



顺铺



BROWSE IMAGES
ORDER SAMPLES



产品 FORTNIGHT 颜色 NATURAL 安装方式 不定向

Fortnight

Fortnight 以其华丽的文艺复兴风格散发着奢华气息,并用奢华的金属纱线增强了质感。

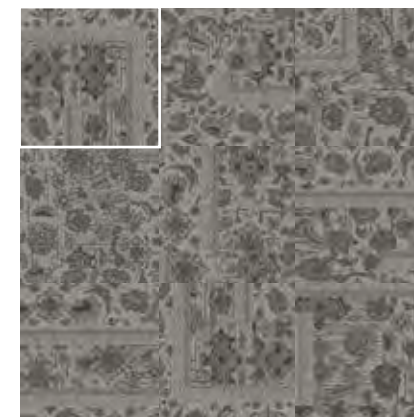
颜色范围



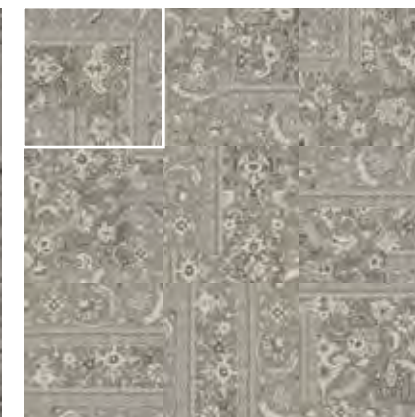
9951001 FOG



9951002 BONE



9951003 DOVE



9951004 NATURAL

产品规格

区域	亚洲	澳大利亚及新西兰
产品型号	9951	
产品结构	簇绒高低簇绒	
纱线系统	100% 回收原液染色纱线	
簇绒机器规格	1/10	
毯毛厚度	3.8mm (± 0.5mm)	3.9mm (± 0.5mm)
总厚度	9.0mm (± 0.5mm)	8.3mm (± 0.5mm)
地毯尺寸	50x50cm	
建议使用区域 (限亚洲)	商用-人流密集区域	N/A
ACCS 评级 (限澳大利亚和新西兰地区)	N/A	商用-人流极密集区域
终身抗菌	Intersept®	
抗污类型	Protekt®	

可访问英特飞网站了解更详细的产品规格信息

安装方式



顺铺



不定向



BROWSE IMAGES
ORDER SAMPLES

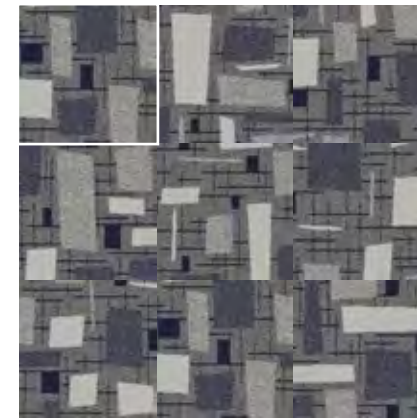


产品 NEWSTALGIA 颜色 WHEAT 安装方式 顺铺

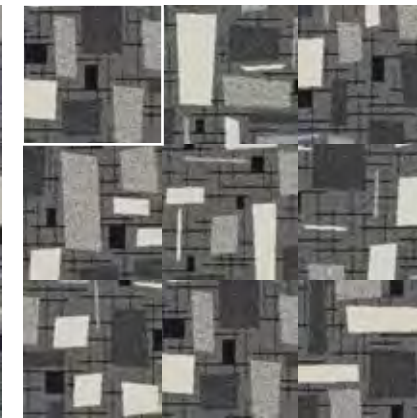
Newstalgia

Newstalgia以大色块和纵横交错的线条设计捕捉到了独特的复古氛围。

颜色范围



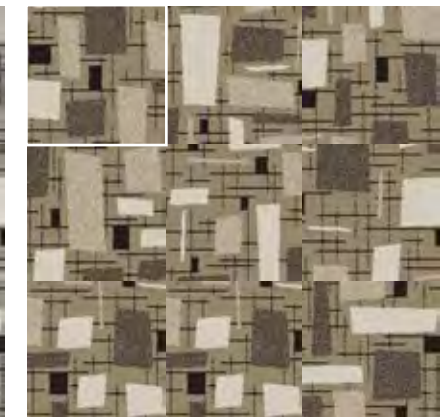
9954001 INDIGO



9954002 FLINT



9954003 FOSSIL



9954004 WHEAT

产品规格

区域	亚洲	澳大利亚及新西兰
产品型号	9954	
产品结构	簇绒高低簇绒	
纱线系统	100% 回收原液染色纱线	
簇绒机器规格	1/10	
毯毛厚度	3.8mm (± 0.5mm)	4.2mm (± 0.5mm)
总厚度	9.0mm (± 0.5mm)	8.3mm (± 0.5mm)
地毯尺寸	50x50cm	
建议使用区域 (限亚洲)	商用-人流密集区域	N/A
ACCS 评级 (限澳大利亚和新西兰地区)	N/A	商用-人流极密集区域
终身抗菌	Intersept®	
抗污类型	Protekt®	

可访问英特飞网站了解更详细的产品规格信息

安装方式



顺铺



BROWSE IMAGES
ORDER SAMPLES



地毯产品 REELING 颜色 SAPPHIRE
LVT 产品 LEVEL SET TEXTURED STONES 颜色 COOL POLISHED CEMENT 安装方式 不定向

Reeling

这种对传统几何土耳其纺织品的重新诠释以其对比色调和大胆的花型给人留下了生动的印象。

颜色范围



9962001 SAPPHIRE



9962002 PEBBLE



9962003 AVOCADO



9962004 SPICE

产品规格

区域	亚洲	澳大利亚及新西兰
产品型号	9962	
产品结构	簇绒高低簇绒	
纱线系统	100% 回收原液染色纱线	
簇绒机器规格	1/10	
毯毛厚度	4.2mm (± 0.5mm)	3.6mm (± 0.5mm)
总厚度	8.4mm (± 0.5mm)	7.7mm (± 0.5mm)
地毯尺寸	50x50cm	
建议使用区域 (限亚洲)	商用-人流密集区域	N/A
ACCS 评级 (限澳大利亚和新西兰地区)	N/A	商用-人流极密集区域
终身抗菌	Intersept®	
抗污类型	Protekt®	

可访问英特飞网站了解更详细的产品规格信息

安装方式



不定向



BROWSE IMAGES
ORDER SAMPLES

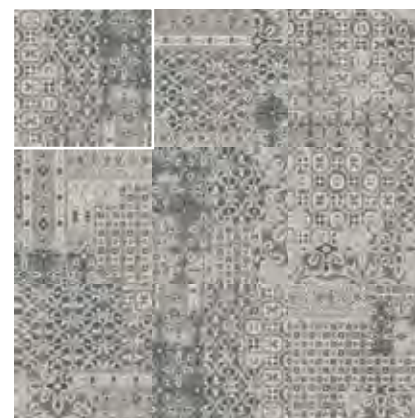


产品 REKINDLED 颜色 SAND 安装方式 不定向

Rekindled

Rekindled 以其平静和中性的复古拼布设计, 给人一种经历了岁月洗礼的优雅感觉。

颜色范围



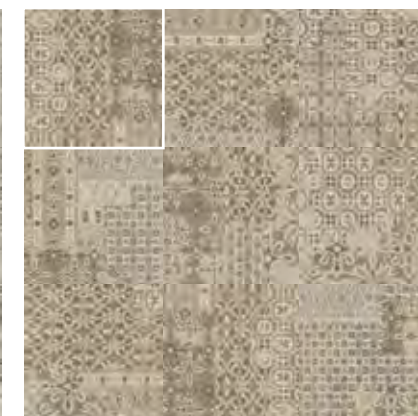
9956001 STEEL



9956002 SAGE



9956003 ASH



9956004 SAND

产品规格

区域	亚洲	澳大利亚及新西兰
产品型号	9956	
产品结构	簇绒高低簇绒	
纱线系统	100% 回收原液染色纱线	
簇绒机器规格	1/10	
毯毛厚度	3.8mm (± 0.5mm)	4.4mm (± 0.5mm)
总厚度	9.0mm (± 0.5mm)	8.3mm (± 0.5mm)
地毯尺寸	50x50cm	
建议使用区域 (限亚洲)	商用-人流密集区域	N/A
ACCS 评级 (限澳大利亚和新西兰地区)	N/A	商用-人流极密集区域
终身抗菌	Intersept®	
抗污类型	Protekt®	

可访问英特飞网站了解更详细的产品规格信息

安装方式



不定向



BROWSE IMAGES
ORDER SAMPLES



产品 RETROSPEC 颜色 OLIVE 安装方式 不定向
 产品 OPEN AIR 402 颜色 NATURAL 安装方式 上下错拼

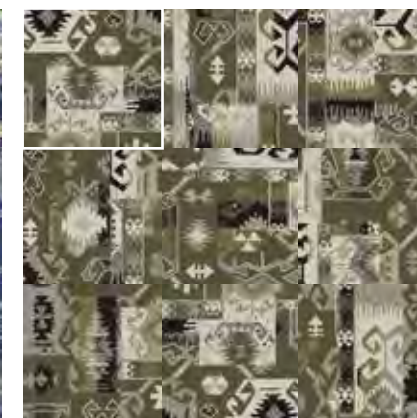
Retrospec

明亮大胆拥有几何花纹的 Retrospec 给人带来中东传统基里姆设计的印象。

颜色范围



9958001 ROYAL



9958002 OLIVE



9958003 EMERALD



9958004 TERRACOTTA

产品规格

区域	亚洲	澳大利亚及新西兰
产品型号	9958	
产品结构	簇绒高低簇绒	
纱线系统	100% 回收原液染色纱线	
簇绒机器规格	1/10	
毯毛厚度	3.4mm (± 0.5mm)	3.8mm (± 0.5mm)
总厚度	8.6mm (± 0.5mm)	7.9mm (± 0.5mm)
地毯尺寸	50x50cm	
建议使用区域 (限亚洲)	商用-人流密集区域	N/A
ACCS 评级 (限澳大利亚和新西兰地区)	N/A	商用-人流极密集区域
终身抗菌	Intersept®	
抗污类型	Protekt®	

可访问英特飞网站了解详细的产品规格信息

安装方式



不定向



BROWSE IMAGES
ORDER SAMPLES

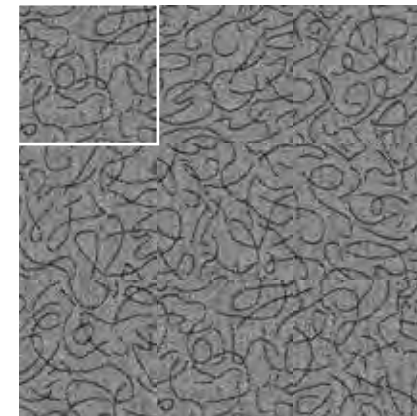


产品 UNSPOOLED 颜色 GRAPHITE 安装方式 顺铺

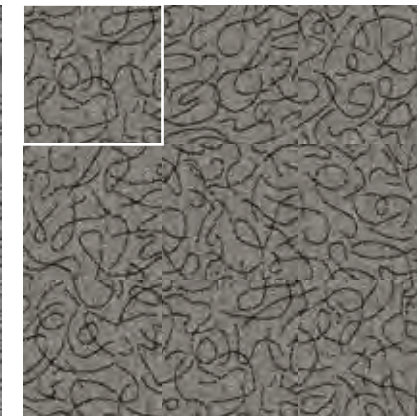
Unspooled

Unspooled从20世纪末稚拙艺术主题中汲取灵感,拥有有机的涂鸦风设计。

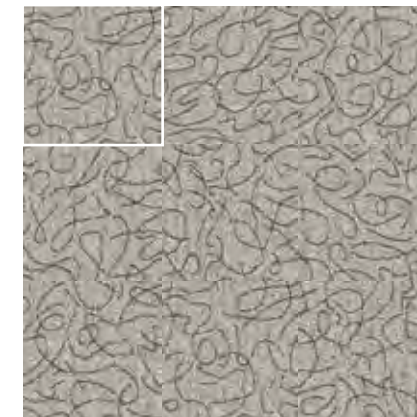
颜色范围



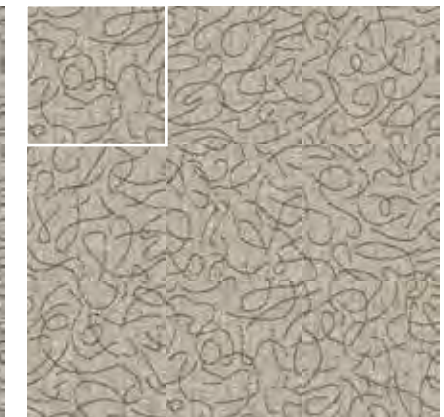
9953001 PEWTER



9953002 GRAPHITE



9953003 OYSTER



9953004 OATMEAL

产品规格

区域	亚洲	澳大利亚及新西兰
产品型号	9953	
产品结构	簇绒高低簇绒	
纱线系统	100% 回收原液染色纱线	
簇绒机器规格	1/10	
毯毛厚度	4.1mm (± 0.5mm)	5.0mm (± 0.5mm)
总厚度	9.4mm (± 0.5mm)	8.9mm (± 0.5mm)
地毯尺寸	50x50cm	
建议使用区域 (限亚洲)	商用-人流密集区域	N/A
ACCS 评级 (限澳大利亚和新西兰地区)	N/A	商用-人流极密集区域
终身抗菌	Intersept®	
抗污类型	Protekt®	

可访问英特飞网站了解更详细的产品规格信息

安装方式



顺铺



BROWSE IMAGES
ORDER SAMPLES

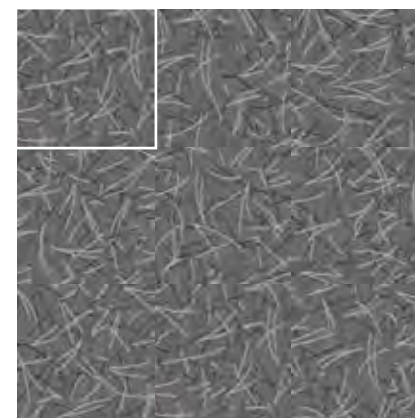


产品 UNWOUND 颜色 CAMEL 安装方式 顺铺
产品 CONNECTED ETHOS CE100 颜色 CONSIDER 安装方式 不定向

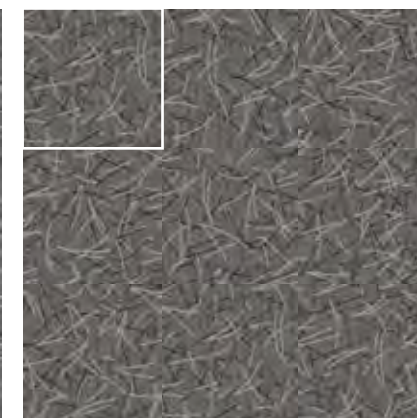
Unwound

Unwound 俏皮优雅, 采用了中性色调, 用插画风格模拟了松针落地的图案。

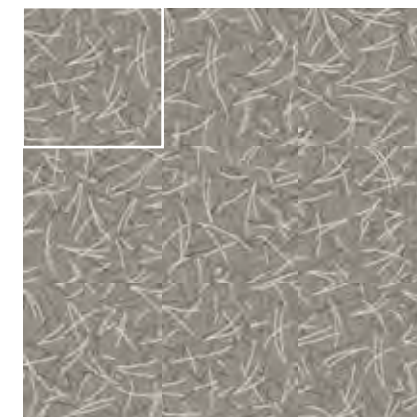
颜色范围



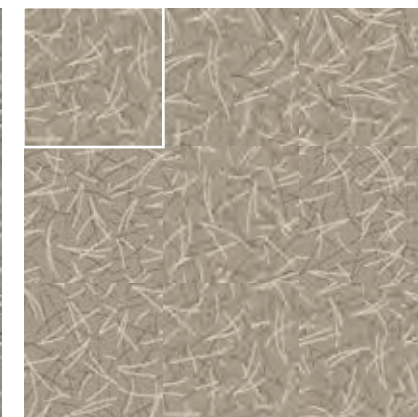
9952001 TWILIGHT



9952002 CARBON



9952003 NICKEL



9952004 CAMEL

产品规格

区域	亚洲	澳大利亚及新西兰
产品型号	9952	
产品结构	簇绒高低簇绒	
纱线系统	100% 回收原液染色纱线	
簇绒机器规格	1/10	
毯毛厚度	4.1mm (± 0.5mm)	4.0mm (± 0.5mm)
总厚度	8.4mm (± 0.5mm)	8.0mm (± 0.5mm)
地毯尺寸	50x50cm	
建议使用区域 (限亚洲)	商用-人流密集区域	N/A
ACCS 评级 (限澳大利亚和新西兰地区)	N/A	商用-人流极密集区域
终身抗菌	Intersept®	
抗污类型	Protekt®	

可访问英特飞网站了解更详细的产品规格信息

安装方式



顺铺



BROWSE IMAGES
ORDER SAMPLES



产品 YESTERDAYS 颜色 FLANNEL 安装方式 不定向

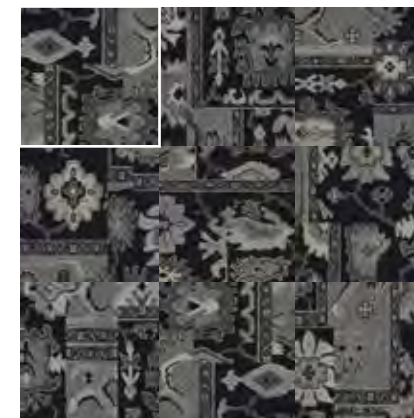
Yesterdays

受传统土耳其摆放毯的启发, Yesterdays 采用意想不到的色彩组合营造出现代感。

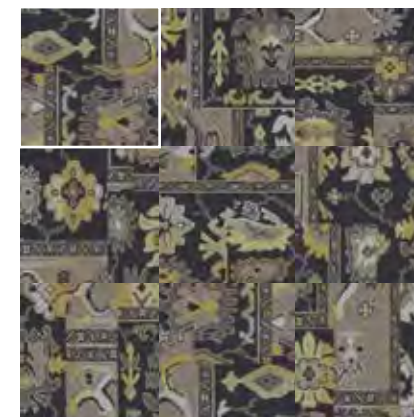
颜色范围



9960001 PRUSSIAN



9960002 ONYX



9960003 FLANNEL



9960004 BRONZE

产品规格

区域	亚洲	澳大利亚及新西兰
产品型号	9958	
产品结构	簇绒高低簇绒	
纱线系统	100% 回收原液染色纱线	
簇绒机器规格	1/10	
毯毛厚度	4.0mm (± 0.5mm)	3.7mm (± 0.5mm)
总厚度	8.4mm (± 0.5mm)	7.8mm (± 0.5mm)
地毯尺寸	50x50cm	
建议使用区域 (限亚洲)	商用-人流密集区域	N/A
ACCS 评级 (限澳大利亚和新西兰地区)	N/A	商用-人流极密集区域
终身抗菌	Intersept®	
抗污类型	Protekt®	

可访问英特飞网站了解更详细的产品规格信息

安装方式



不定向



BROWSE IMAGES
ORDER SAMPLES

Get in touch

Australia

Interface Australia
local toll free: 1800 804 361

India

Interface India
tel: +91 80 4613 1313

South East Asia

Interface Asia
tel: +65 6478 1510

South Korea

Interface South Korea
tel: +82 2 555 1734

Japan

Interface Japan
tel: +81 3 5733 5211

Beijing

Interface China
tel: +86 10 6590 7810

Hong Kong

Interface China
tel: +852 2802 0838

Shanghai

Interface China
tel: +86 21 6340 3868